

#### CONFIGURE SU CUENTA DE CORREO EN OUTLOOK EXPRESS PARA MAC

En **zon@de** siempre intentamos poner las cosas lo más fáciles posibles a nuestros clientes. Por ello, a continuación os facilitamos unas instrucciones detalladas de cómo configurar las cuentas de correo de vuestro hosting en el programa **Outlook Express** para que podáis consultarlas de forma rápida y sencilla desde vuestro ordenador.

Para ello, seguid paso a paso las **siguientes instrucciones**:

Lo primero y más importante es haber creado dichas cuentas en vuestro panel de control del hosting, ya que si antes no las creamos no existirán y por lo tanto será inútil el configurarlas en **Outlook Express 5.0 para Macintosh**.

Para crear nuestras cuentas de en panel de control bastará con seguir las instrucciones del e-mail que recibimos una vez que contratamos nuestro plan de alojamiento. (Sobre todo, recordad que al crear la cuenta de correo en el panel de control debemos marcar la casilla buzón).

Es muy importante que recordemos el nombre de las cuentas y las contraseñas que hemos establecido para cada una de ellas cuando las creamos, ya que posteriormente deberemos utilizarlas al configurarlas en **Outlook Express 5.0**.

El segundo paso será abrir el programa **Outlook Express 5.0** en nuestro ordenador.

Una vez abierto el programa haremos lo siguiente:

Para configurar una cuenta de correo pulsaremos en el menú superior sobre la opción "**Herramientas**" (o "Tools"), y en el desplegable que se abrirá pulsaremos sobre "**Cuentas**" (o "Accounts") Para establecer la configuración y las preferencias del **Outlook Express** vamos al menú edición (o "Edit") y presionamos la opción "**preferencias**"(o "preferences")  
(Figura 1)

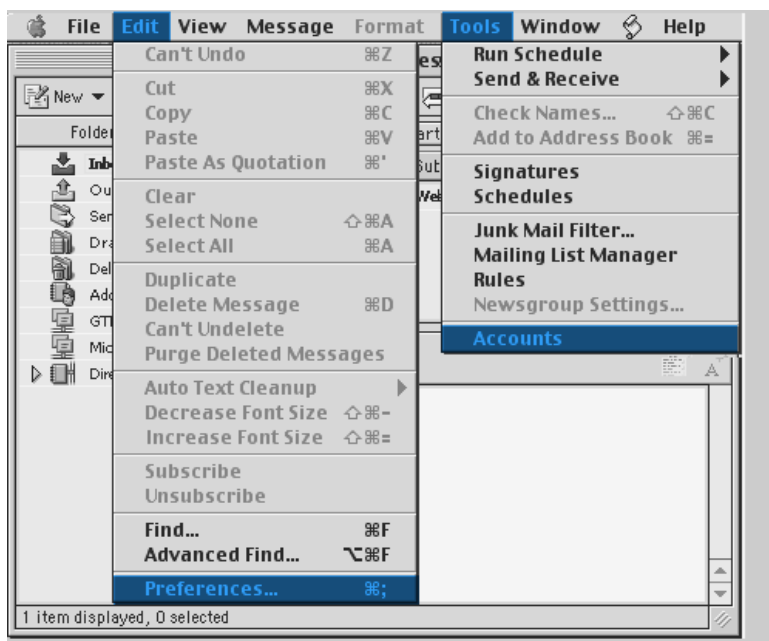


Figura 1

Para crear una nueva cuenta de correo, presionamos el botón "**nueva**" (o "new")  
Para configurar una cuenta de correo ya existente, seleccionamos la cuenta y presionamos el botón "**editar**" (o "edit") Para eliminar una cuenta de correo, la seleccionamos y presionamos el botón "**Borrar**" o ("delete") Para establecer una cuenta como la predeterminada, seleccionamos la cuenta y presionamos el botón "**establecer predeterminada**" (o "make default").

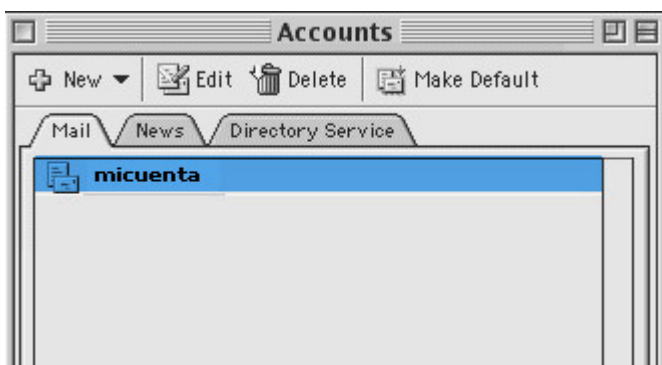


Figura 2

En esta primera pantalla del asistente (**figura 3**) debemos ingresar el nombre de quien será el remitente de los mensajes, la gramática utilizada es indistinta.  
Una vez ingresado presionamos la flecha hacia la derecha para pasar al siguiente paso

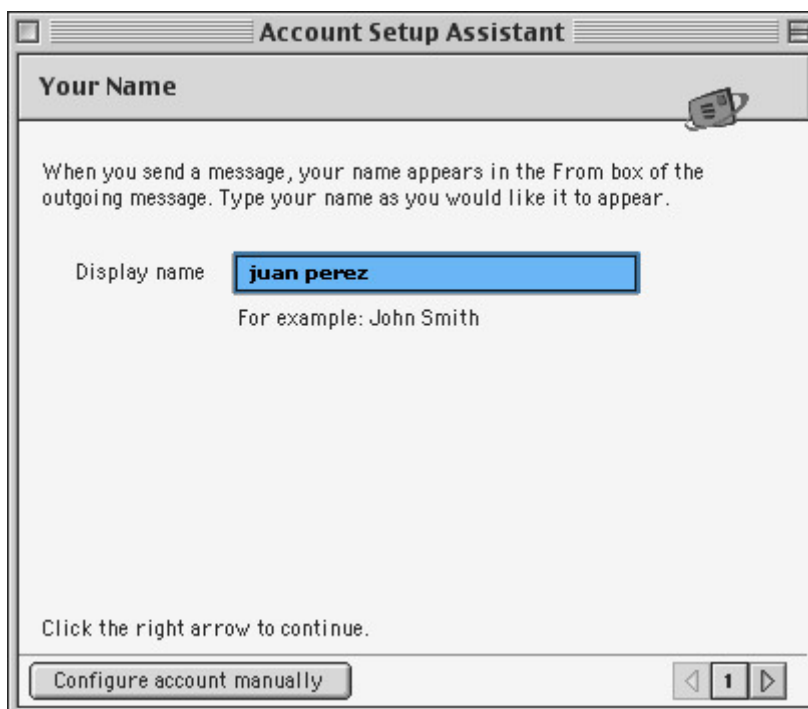


Figura 3

En la siguiente ventana debemos ingresar en el campo superior la dirección de correo electrónico. Ejemplo `sucorreo@sudominio.com`  
Una vez ingresado presionamos el botón de la flecha hacia la derecha, para continuar.

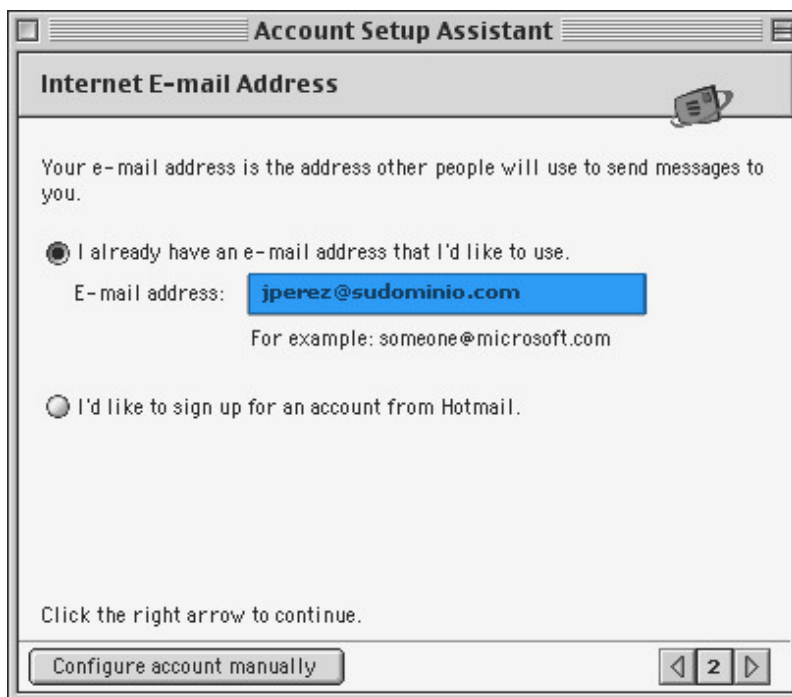


Figura 4

En esta ventana debemos seleccionar el tipo de cuenta (POP, IMAP, HTTP). Luego debemos ingresar en el campo superior el servidor de correo entrante POP3. En el campo inferior debemos ingresar el servidor de correo saliente SMTP. Una vez ingresados estos datos, presionamos la flecha hacia la derecha para continuar.

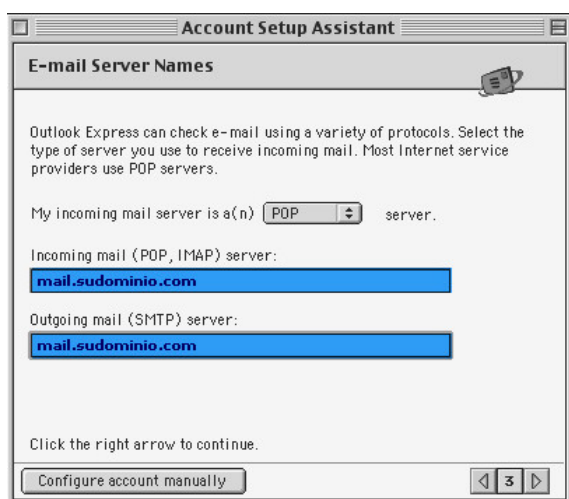


Figura 5

En esta ventana del asistente debemos ingresar los datos de autenticación de la cuenta.  
En el campo superior debemos escribir el nombre de la cuenta (generalmente lo que viene antes del "@")  
En el campo inferior debemos ingresar la contraseña, y en el caso de no querer ingresarla cada vez que chequeemos correo, podemos marcar la opción **"guardar contraseña"** ("save password")  
Una vez escritos estos datos, presionamos el botón de la flecha hacia la derecha para continuar con el asistente



Figura 6

Ya casi hemos terminado, ahora pulsaremos sobre el botón **"Finalizar"**

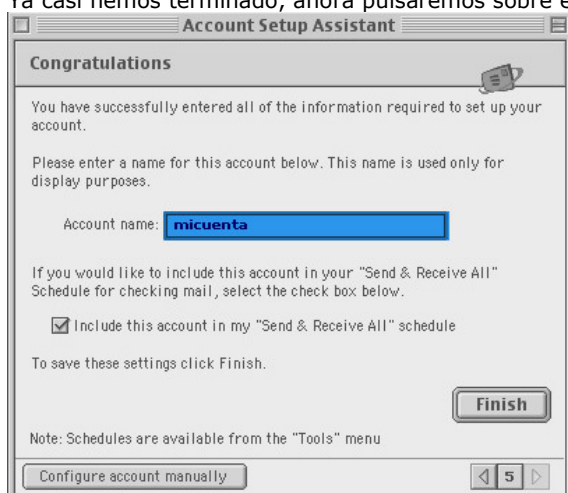


Figura 7

Esta es la última etapa del asistente, debemos ingresar un nombre descriptivo para la cuenta que acabamos de configurar. Una vez ingresado presionamos el botón "**finalizar**" (o "finish"), lo que dará por finalizado el proceso.

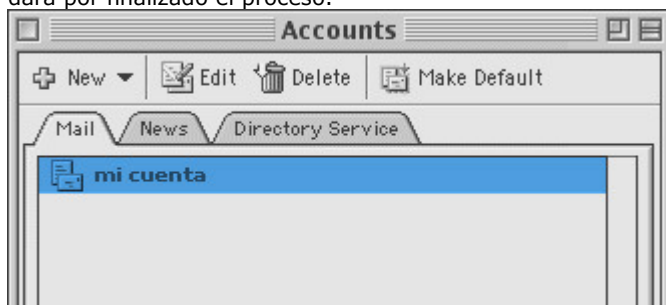


Figura 8

Si ya tenemos una cuenta activada y queremos editarla la seleccionamos y seleccionamos "**edición**" (o "edit")

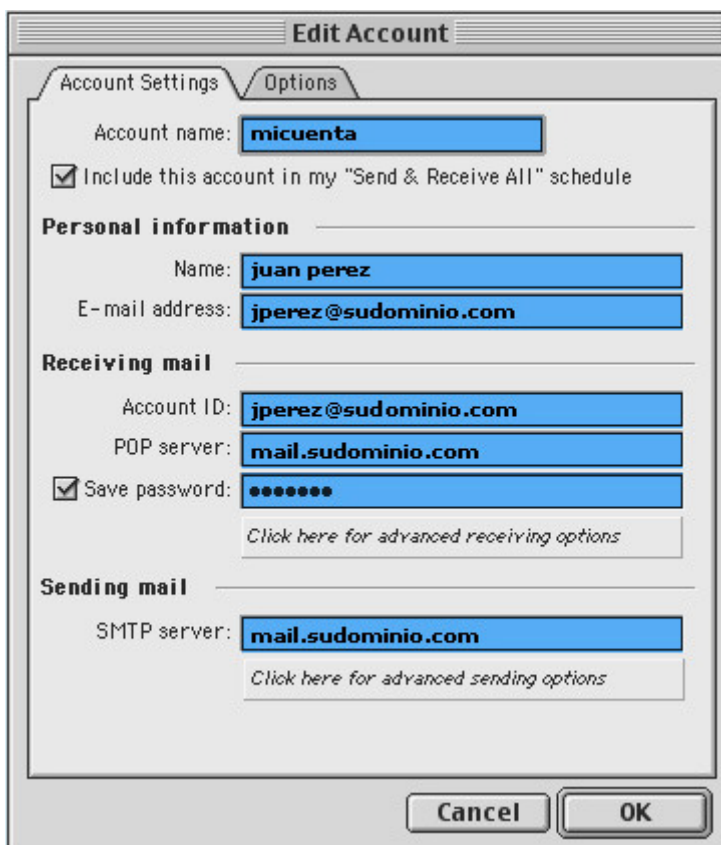


Figura 9

En la primera solapa de **Account Settings**, podremos editar todas las propiedades de la cuenta: Nombre descriptivo, Nombre del remitente, Dirección del correo del remitente, nombre de cuenta, servidor de correo entrante (POP), contraseña, la posibilidad de guardar la contraseña, y el correo saliente (SMTP). También tenemos la opción de acceder a las opciones avanzadas del correo entrante y del correo saliente, presionando su respectivo botón en la parte inferior de cada uno.